



## 烘焙行业专用钢带

百德福钢带是世界领先的食物加工用钢带生产商。

### 烘焙钢带，百德福值得信赖

在食品烘烤、冷却、冷冻、熏蒸、干燥及传送过程中，对钢带机械性能和热力学特性是极端苛刻的。而百德福钢带就是为满足这些要求而专业设计的。即使在工作温度波动大，负荷循环多的情况下，百德福钢带仍能高效、稳定地运行。并且百德福钢带能确保最严格的卫生要求。

百德福钢带生产中要经过复杂的热处理程序，以保证钢带达到烘烤行业所需的抗拉强度和表面质量。材质为CARBO13的百德福钢带，可在高达400°C的烘烤环境中仍能轻松正常运行。烘焙钢带深色并可吸热的表面可确保烘烤出的产品质量均匀上乘，并使热量得到最充分的利用。

多家著名烘烤流程生产商和烘焙食品企业对百德福钢带的品质非常信任，在项目中明确要求采用百德福钢带。



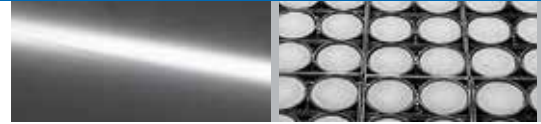
### 生产可信赖产品

北京百德福科技发展有限公司  
北京市平谷区兴谷经济开发区  
兴谷西路17号  
邮编:101200  
电话 +86 10 8072 3902/03/04  
传真 +86 10 8072 3802  
sales@berndorf.com.cn  
www.berndorf.com.cn





## 成熟的生产工艺



在每个生产环节中百德福钢带都是处于环形状态，被架在两个支撑鼓之间运行。采用这种生产方法是为了使钢带的直线度和运转状态达到最佳。这对客户将意味着停机时间缩短，钢带寿命的增加。此外百德福钢带极佳的平整度也为提高加工产品的质量和减少废品率作出了贡献。

### 全球服务

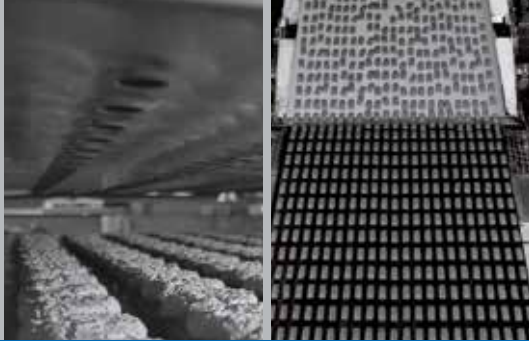
百德福拥有一支全球化的服务网络提供钢带安装、钢带修理和钢带及其设备的检测服务。优秀的钢带工程师队伍和技术服务团队还可为客户优化设备，开发专业工具，对客户方人员进行全面培训，以保证客户得到完美的服务。

### 钢带控制系统

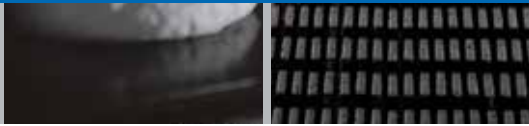
可靠的钢带控制系统对于钢带正常运转至关重要，该系统必须适用于环境不断变化，如压力、温度变化，且保护钢带免于承受过量负荷。百德福可以根据客户需要提供可靠的控制系统。







## 穿孔钢带及其配件



### V型定位带和产品束流带

百德福的V型定位带和产品束流带具完美的性能。

#### V型定位带的材料

天然橡胶或丁腈橡胶（标准）  
工作温度为  $-20^{\circ}\text{C}$  到  $+100^{\circ}\text{C}$

#### 天然橡胶

工作温度为  $-60^{\circ}\text{C}$  到  $+60^{\circ}\text{C}$

#### 不锈钢制螺旋V型定位带

工作温度  $+100^{\circ}\text{C}$  以上

#### 产品束流带的材料

丁腈橡胶  
工作温度为  $-20^{\circ}\text{C}$  到  $+100^{\circ}\text{C}$

#### 天然橡胶

工作温度为  $-60^{\circ}\text{C}$  到  $+60^{\circ}\text{C}$

#### 硅橡胶

工作温度为  $-80^{\circ}\text{C}$  到  $+200^{\circ}\text{C}$

### 穿孔钢带

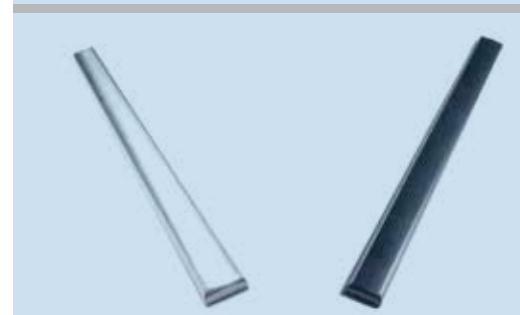
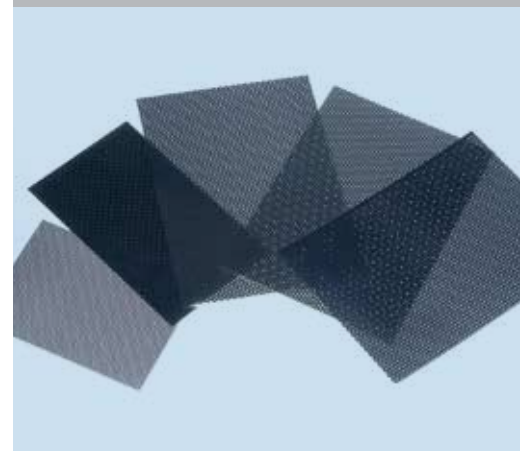
百德福钢带有限公司可以提供以下标准:

的穿孔钢带 孔径	2,5 mm	3,0 mm	3,1 mm
三角孔距	5,0 mm	6,5 mm	5,0 mm
非开孔面积占钢带总面积的比例:	22,68%	19,32%	34,87%

特别规格的穿孔钢带可根据要求定制生产

### 铸铁滑条和石墨滑条

百德福还能根据客户需求生产用以支撑钢带的铸铁滑条，还有用以提高平滑度的石墨滑条。



## 技术参考数据

### 物理和机械性质 典型值

材料			CARBO 13
类别			Ck 67
类似材料 编号	DIN		1.1231
	AISI		-
抗拉强度	在 20 °C	N/mm <sup>2</sup>	1200
0,2%-补偿屈服强度	在 20 °C	N/mm <sup>2</sup>	970
硬度	Rockwell HRC		36,0
	Vickers HV 10		350
伸长率 50 mm	%		8
焊接系数			0,80
在回转弯曲应力下的疲劳强度*)	在 20 °C	N/mm <sup>2</sup>	450
弹性模量	在 20 °C	N/mm <sup>2</sup>	210.000
密度	kg/dm <sup>3</sup>		7,85
平均热量膨胀系数	20-100 °C	10 <sup>-6</sup> m/m°C	11,1
	20-200 °C	10 <sup>-6</sup> m/m°C	11,9
	20-300 °C	10 <sup>-6</sup> m/m°C	12,5
	20-400 °C	10 <sup>-6</sup> m/m°C	12,9
比热	J/g°C		0,46
时导热系数	在 20 °C	W/m°C	46
电阻率	在 20 °C	Ohm mm <sup>2</sup> /m	0,13
最高容许工作温度	°C		400
	°F		750
最高容许工作温度时抗拉强度	N/mm <sup>2</sup>		850
最高容许工作温度时 0.2% 补偿屈服强度	N/mm <sup>2</sup>		720

### 标准规格 (mm).

宽度	厚度		
	800	1,0	1,2
1.000	1,0	1,2	1,4
1.200	1,0	1,2	1,4
1.250	1,0	1,2	1,4
1.500	-	1,2	-

以上钢带的宽度都是标准尺寸，如果允许有多条纵向焊缝，百德福还能生产更宽的钢带。

\*) 测试样品的50%可以承受2000000次负荷循环。如果没有另外说明，所给出的数据是指在室内温度下测算的。由于技术发展，数据可能会随之变动。误差和遗漏难免